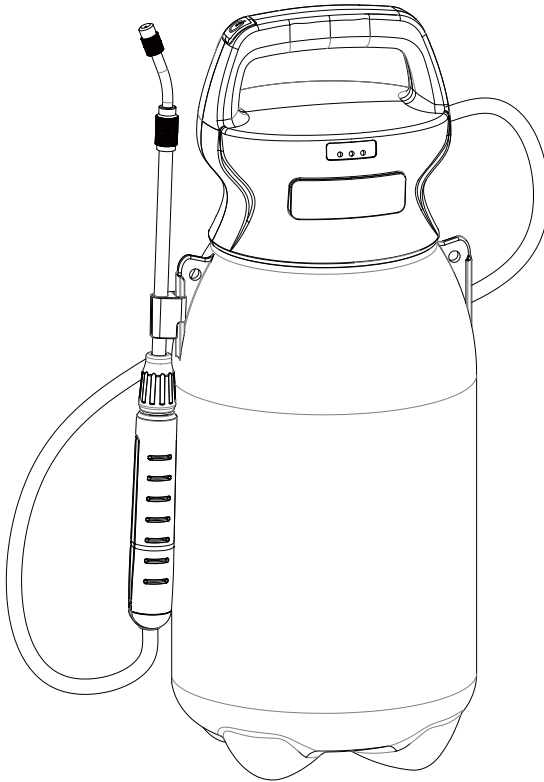


Bedienungsanleitung für batteriebetriebenes Sprühgerät

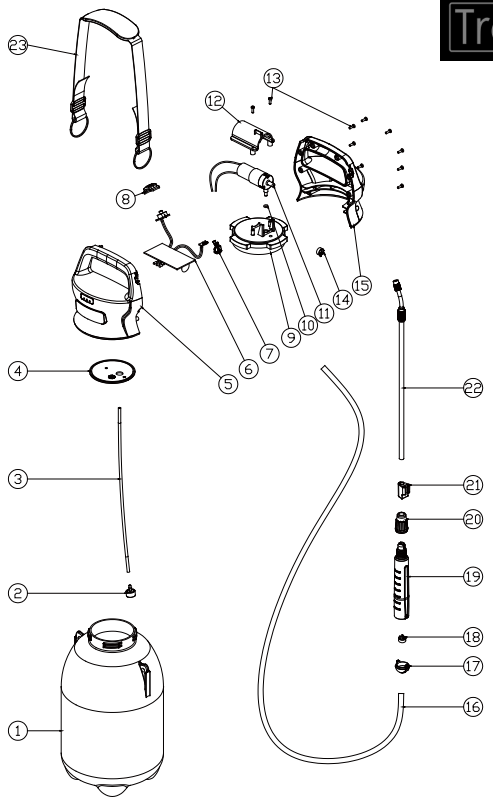
Art. 2037



Warnung: Zu Ihrer persönlichen Sicherheit müssen Sie diese Bedienungsanleitung vor der Verwendung GELESEN und VERSTANDEN haben.

BEWAHREN SIE DIESE BEDIENUNGSANLEITUNG ZUM SPÄTEREN NACHSCHLAGEN AUF.

Komponentnr.	Beskrivelse	ANTAL
1	Tank	1
2	Filter	1
3	Saugleitung	1
4	Dichtung	1
5	Oberteil links	1
6	Leiterplatte	1
7	Wasserdichte Abdeckung für den Ladeanschluss	1
8	Wasserdichter Deckel für Ein/Aus-Schalter	1
9	Schraubdeckel	1
10	O-Ring	1
11	Pumpe	1
12	Befestigungsdeckel für die Pumpe	1
13	Schraube M3x12	12
14	Kunststoffringe	1
15	Oberteil rechts	1
16	Schlauch	1
17	Griffabdeckung	1
18	Schlauchringe mit einer Lasche	1
19	Griff	1
20	Griffmutter	1
21	Lenzenhalter	1
22	Sprühlanze	1
23	Trageband	1



Bedienungsanleitung:

Oberteil abnehmen A

Sauberes Wasser einfüllen B

EIN-AUS D

E

F

Montageanleitung:

1. Bitte Oberteil abnehmen wie in Abb. A oben dargestellt.
2. Wasser einfüllen. Siehe Abb. B oben.
3. Oberteil schließen wie in Abb. C oben dargestellt.
4. Ein-Aus-Schalter einschalten wie in Abb. D oben dargestellt.
5. Sprühdüse mit Griff einstellen wie in Abb. E oben dargestellt.
5. Den Düsenkopf wie in Abb. F oben dargestellt auf Strahl oder Nebel einstellen.

Sicherheitshinweise und Vorsichtsmaßnahmen für die Lithium-Batterie:

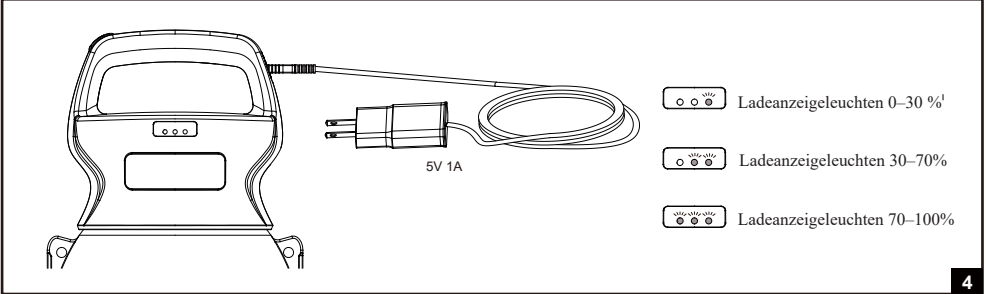
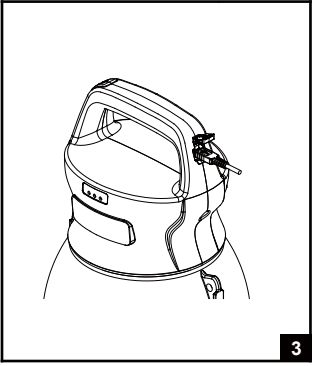
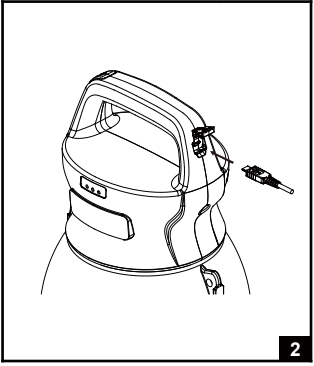
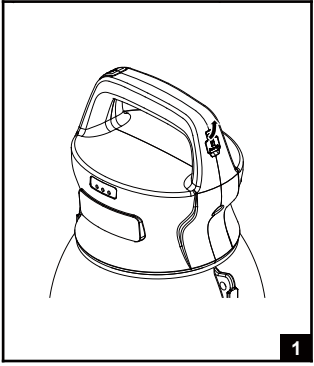
- Zur Vermeidung von Unfällen muss die Lithium-Batterie in geschlossenen Räumen und nicht im Freien aufgeladen werden.
- Die Lithium-Batterie an das Ladegerät anschließen, wenn sie aufgeladen werden muss. Die Lämpchen leuchten während des Ladevorgangs nacheinander auf. Wenn alle drei Leuchten brennen, ist die Batterie vollständig aufgeladen.
- Das Ladegerät darf nur mit der vorgesehenen Batterie verwendet werden; jede andere Verwendung ist streng verboten. Das Ladegerät rechtzeitig von der Steckdose trennen, um eine Überladung und mögliche Verkürzung der Batterielebensdauer zu vermeiden.
- Bitte das mitgelieferte Ladegerät verwenden. Anderenfalls kann die Funktion der Batterie beeinträchtigt werden, die Batterielebensdauer kann verkürzt werden, oder es können sogar Brände und Explosionen auftreten.
- Scheinen das Ladegerät oder die Lithium-Batterie beschädigt zu sein oder funktionieren sie nicht ordnungsgemäß, dürfen die beschädigten Teile nicht weiterverwendet werden. Bitte in diesem Fall sofort den Hersteller oder Händler verständigen.
- Bei einer vollständig ungeladenen Lithium-Batterie muss die erwartete Ladezeit je nach Batteriekapazität bestimmt werden. Wird sie überschritten, ohne dass die Ladeanzeigeleuchten dies anzeigen, muss sofort der Netzstecker gezogen werden.
- Wenn das Lithium-Batteriepaket über längere Zeit nicht genutzt wird, nimmt die Ladung der Batterie langsam ab. Obwohl diese Abnahme sehr gering ist, empfiehlt es sich, die Batterie einmal alle sechs Monate zu laden. Dies verhindert eine völlige Entladung der Lithium-Batterie, wodurch die innere Struktur beschädigt und der ordnungsgemäße Betrieb der Lithium-Batterie beeinträchtigt werden könnte.
- Die Batterie kühl und trocken lagern, bei Raumtemperatur 15 bis 35 °C, Umgebungsfeuchte 65 %.

Warnung:

- Die Batterie darf bei der Lagerung keinem Salz- oder Süßwasser ausgesetzt sein. Sie muss außer Gebrauch in kühler, trockener Umgebung gelagert werden.
- Die Batterie darf nicht zu nahe bei Wärmequellen wie Feuer, Heizung oder dergleichen gelagert werden.
- Die Batterie muss polrichtig verwendet werden, Plus- und Minuspol dürfen nicht vertauscht werden.
- Die Batterie darf nicht verbrannt oder im Hausmüll entsorgt werden.
- Der Pluspol der Batterie (die Kathode) darf nicht mithilfe von Metallteilen kurzgeschlossen werden.
- Die Batterie darf nicht umgeben von Metallteilen transportiert oder gelagert werden.
- Die Batterie darf nicht gestoßen, geworfen oder getreten werden.
- Die Batterie darf nicht in starken elektrostatischen oder magnetischen Feldern betrieben werden.

Verwendung des Ladegeräts:

1. Mikro-USB-Ladebuchse herausziehen.
2. Ladestecker seitlich ausrichten.
3. Ladestecker in Buchse einführen.
4. Während des Ladevorgangs brennt die rechte Leuchte. Nach etwa 240 Minuten brennen alle drei Leuchten und der Ladevorgang ist beendet.



PRODUKTINFORMATIONEN / TECHNISCHE DATEN:

Artikelnummer	Fassungsvermögen	Spannung	Strom	Batteriekapazität	Betriebszeit	Ladezeit	Durchfluss
3008	8 Liter	5 Volt	0,8 Ampere	2,5 Ampere-stunden	120 Minuten	240 Minuten	0,3 Liter/Minute

Wartung des Geräts:

1. Bitte nach Gebrauch bei niedrigem Batterieladestand aufladen.
2. Das Gerät mit Wasser reinigen.
3. Das Gerät an einem kühlen und trockenen Ort aufbewahren.

Fehlerbehebung:

Probleme	Ursachen	Abhilfe (3008)
Motor startet nach dem Einschalten nicht	<ol style="list-style-type: none"> 1. Die Stromkabel sind lose. 2. Die Batterie ist leer. 3. Der Ein-Aus-Schalter ist beschädigt. 	<ol style="list-style-type: none"> 1. Oberteil abnehmen und Kabel anschließen. 2. Laden 3. Schalter ersetzen
Es wird kein Wasser abgegeben	Filter evtl. verstopft	Tank öffnen und Filter zum Reinigen entnehmen

SICHERHEITSHINWEISE

- Das Gerät darf nicht für Kinder zugänglich sein.
- Bei leichtem Wind immer in Windrichtung sprühen, von sich selbst weg.
- Den Inhalt des Sprüheräts nicht auf Personen oder Tiere sprühen.
- Vor jedem Gebrauch vergewissern, dass alle Teile intakt sind und die Temperatur der Flüssigkeit unter 40 °C liegt.
- Chemische Sprühmittel sind gefährlich, wenn sie verschluckt werden oder mit der Haut in Berührung kommen. Immer die Sicherheitshinweise des Chemikalienlieferanten beachten oder sofort das Giftinformationszentrum oder den Arzt kontaktieren.
- Das Sprüherät weder gefüllt noch leer unbeaufsichtigt in direkter Sonneneinstrahlung stehen lassen.
- Das Gerät nicht zum Sprühen von Lösungs-, Desinfektions- und Imprägniermitteln oder von brennbaren Flüssigkeiten verwenden.
- Nach der Verwendung sauberes Wasser zum Spülen in den Tank füllen und mehrere Minuten sprühen, um Rückstände an der Pumpe und anderen wichtigen Teilen zu vermeiden.